



ÉCOLE
A DISTANCE



LISTE DES FOURNITURES SCOLAIRES

CLASSE DE GS

1 trousse contenant :

- 12 feutres à pointes larges
- 12 crayons de couleurs

1 trousse contenant :

- 1 crayon à papier
- 1 gomme
- 1 stylo d'apprentissage
- 5 bâtons de colle
- 1 paire de ciseaux à bouts ronds

- 1 cahier 24 X 32, grands carreaux, sans spirales, 192 pages
- 1 classeur souple
- LV1 : 1 cahier 24 X 32, grands carreaux, sans spirales, 96 pages
- LV2 : 1 cahier 24 X 35, grands carreaux, sans spirales, 96 pages

Cette liste est facultative pour l'école à distance.

Le matériel de l'an passé peut être réutilisé.

Bonne rentrée!



ÉCOLE
A DISTANCE



LISTE DES FOURNITURES CREATIVES

CLASSE DE GS

- 3 pinceaux de différentes tailles : petit, moyen, gros
- 1 pinceau brosse
- Peintures toutes couleurs, minimum rouge, jaune, bleu et blanc
- 1 pochette de feuilles type Canson A4, blanche
- Feuilles couleurs
- Attaches parisiennes
- Fils chenilles de couleurs
- Pâte à modeler de différentes couleurs

Nous utiliserons aussi, au cours de l'année, des cartons de récupérations, une boîte d'œufs vide, une petite bouteille en plastique, du vinaigre, du bicarbonate de soude, du colorant rouge (qui peut être remplacé par du sirop rouge), un peu de sable, une cuvette ou petite bassine.

D'autres petits matériels de récupération pourront être demandés suivant les ateliers proposés.

Cette liste est facultative pour l'école à distance. Tout le matériel peut être adapté avec ce que vous avez chez vous. (ex: attaches parisiennes vous pouvez prendre du fil de couture, de cuisine, de la laine... à la place)

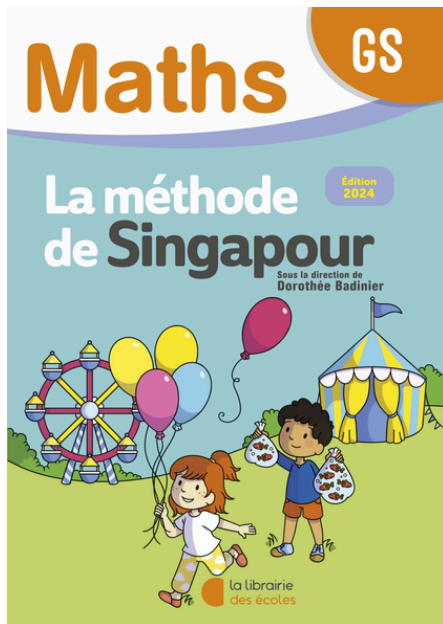
Le matériel de l'an passé peut être réutilisé.

Bonne rentrée!

LISTE DES MANUELS SCOLAIRES GRANDE SECTION

Mathématiques :

Méthode de Singapour
Fichier de l'élève
Édition 2024 - GS



ISBN : 978-2-38551-157-9

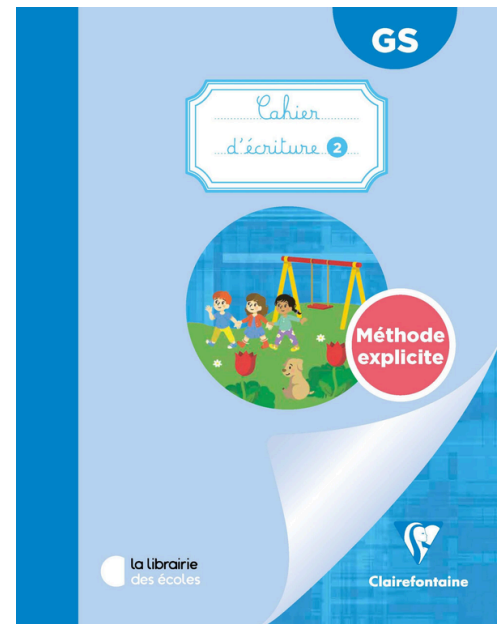
Français :

Méthode explicite GS -
Clairefontaine - Mon cahier
d'écriture 1



ISBN : 978-2-38551-018-3

Méthode explicite GS -
Clairefontaine - Mon cahier
d'écriture 2



ISBN : 978-2-38551-019-0